

Bruges Trafikpolitikker på Skolerne

Workshop - ledersporet

lederworkshop

- 10.20 – 10.50
 - skolens forpligtende tilsyn omkring skolen / Sofie Esmann Busch
Undervisningsministeriet
- 10.40 – 11.30
 - Bruges trafikpolitikkerne ved skolerne
 - Tre korte oplæg fra Frederikssund, Fredensborg, Helsingør
- 11.30 – 11.50
 - Skolepatruljesteder og praktiske virke / Corri Zimmermann, Helsingør
Kommune

Espergærde Skole

- 4 skoler – 4 politikker
- Vedtaget april 2014 , revideret i 2016, Mørdrupskolen i 2018.
- Samlet i én handleplan
- https://espergaerde-skole.aula.dk/sites/espergaerde-skole.aula.dk/files/arkiv/Download_filer/Trafikpolitik%20-%20Esperg%C3%A6rde%20Skole.pdf
- Lokale trafikpolitikker, som det er svært at få markant ud over rampen, fordi

Tibberupskolen

Udskoling 8 spor 7. – 9.kl.
Egentransport / offentlig transport



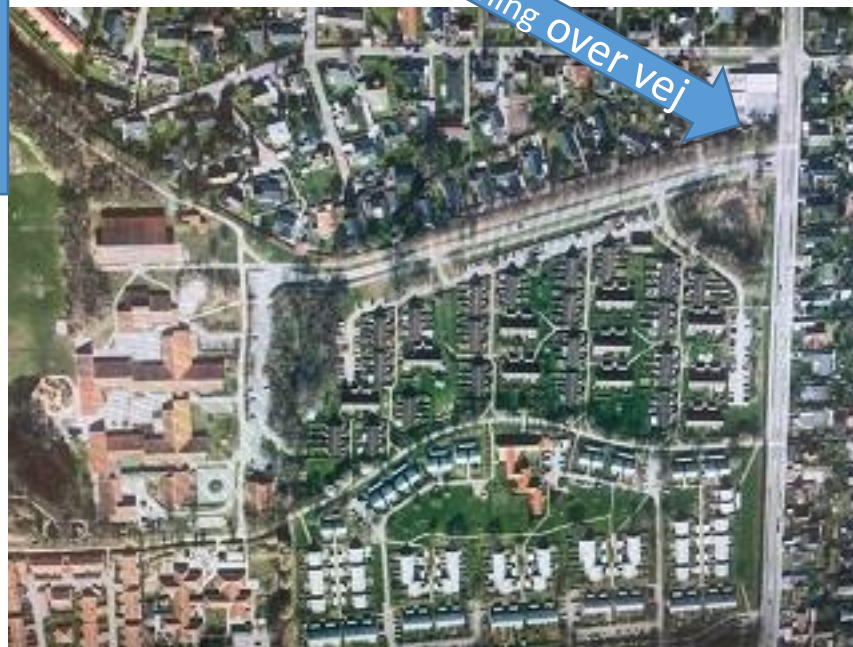
Espergærdeskolen

280 elever 0.-6.kl.
Morgentrafik to villaveje
Stor tradition for forældreaflevering



Grydemoseskolen

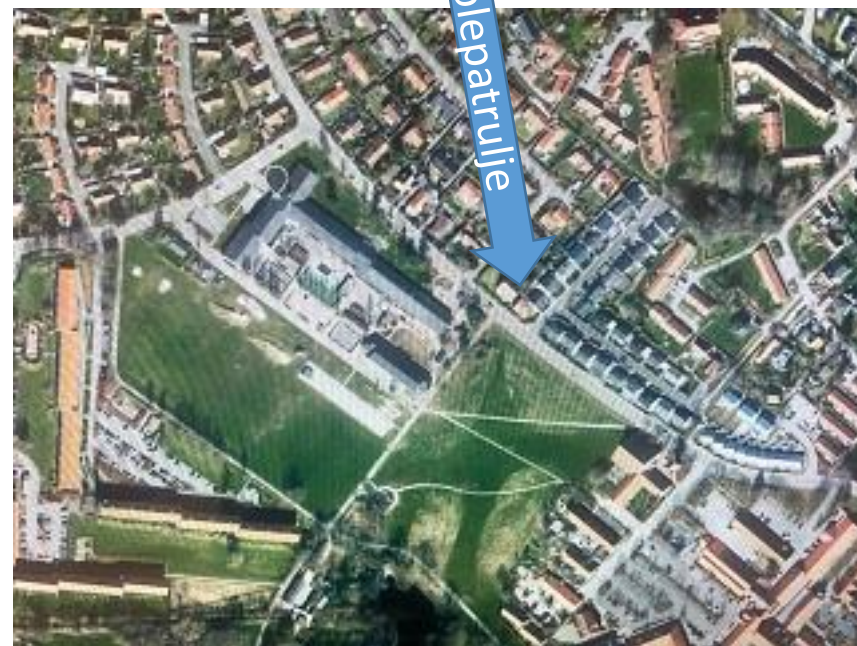
380 elever 0.-6.kl.
Morgentrafik to villaveje
Tradition for forældreaflevering
Specialscole – ca. 8 minibusser
Parkering samme vej ind og ud



Følgeordning over vej

Mørdrupskolen

560 elever 0.-6.kl.
Morgentrafik to villaveje
tradition for forældreaflevering



Forældre parkerer ulovligt



Sætter kegler ud og markerer p forbudt