

Organisering af Nordsjællands Politi



Ny organisationsmodel

... fra stationsmodel til linjemodel

Den 3. september 2018 overgår Nordsjællands Politi til en linjemodel bestående af fire organisatoriske linjer: Forebyggelses- og nærhedslinjen, Operationslinjen, Efterforskningslinjen og Udlændingelinjen.

Formålet med linjemodellen er at:

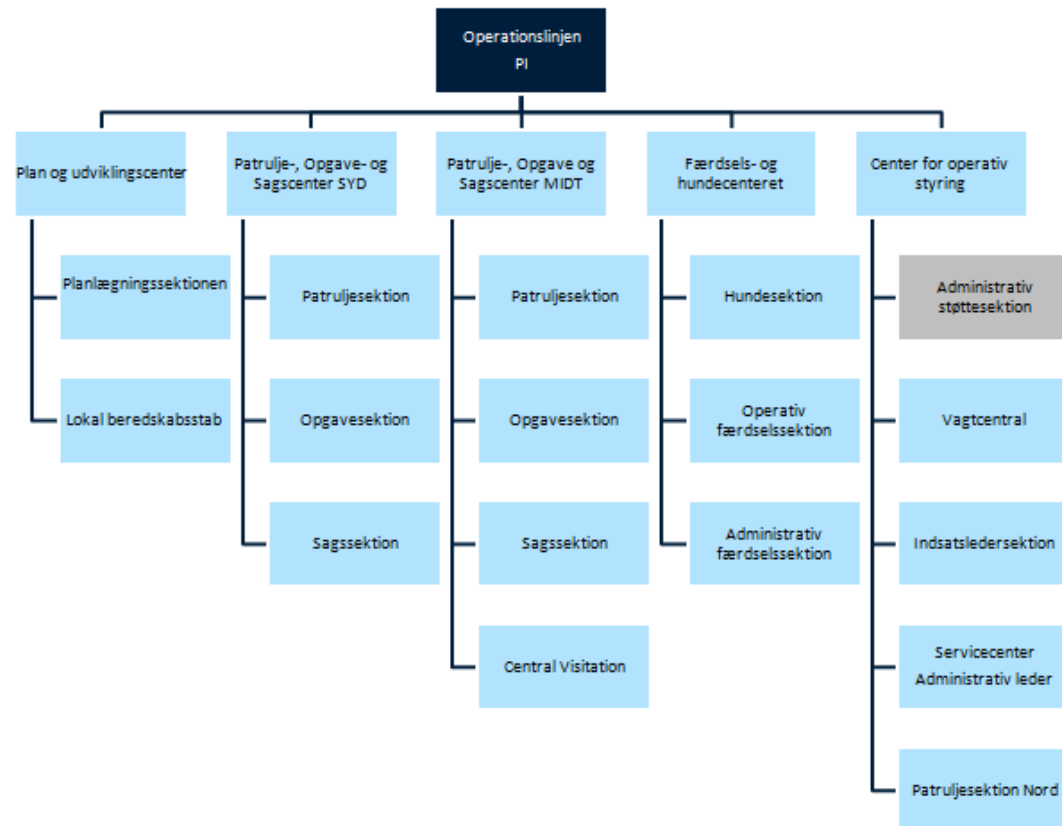
- Skabe bedre service for borgerne i kredsens 13 kommuner.
- Skabe en større organisatoriske robusthed og fleksibilitet gennem:
 - Driftsstyring
 - Mere faglig understøttelse
 - Mere ledertilstedeværelse i løbet af døgnet
- Sikre, at politikredsen bliver bedre til at behandle de små og mellemstore straffesager inden for rimelig tid og med rette kvalitet
- Styrke det forebyggende arbejde gennem:
 - Samling af det forebyggelses- og nærhedsarbejdet i én linje
 - Tilknytning af områdebetjente til hver kommuner og ekstra områdebetjente til SUB-områderne og Heimdalskvarteret

Organisering

... en stærk og effektiv Operationslinje

En Operationslinje skaber:

- Større organisatorisk overblik, bedre ledelse, styring og ensartet styrket sagsbehandling på tværs af linjen
- En robust og fleksibel organisation, der er i stand til at eksekvere og honorere nationale operative krav
- Mulighed for at disponere medarbejderne mere fleksibelt på tværs af beredskabsopgaver og sagsbehandling



Organisering

... tre udkørselssteder

- Der vil være udkørselssteder på stationerne i Gentofte, Hillerød og Helsingør.
- Udkørselsstederne understøttes af faste patruljeringszoner, fleksible tyngdeområder og en dynamisk patruljeplan, så patruljerne placeres i de områder, hvor opgaverne typisk er, og responstiden i hele kredsen er så kort som muligt.



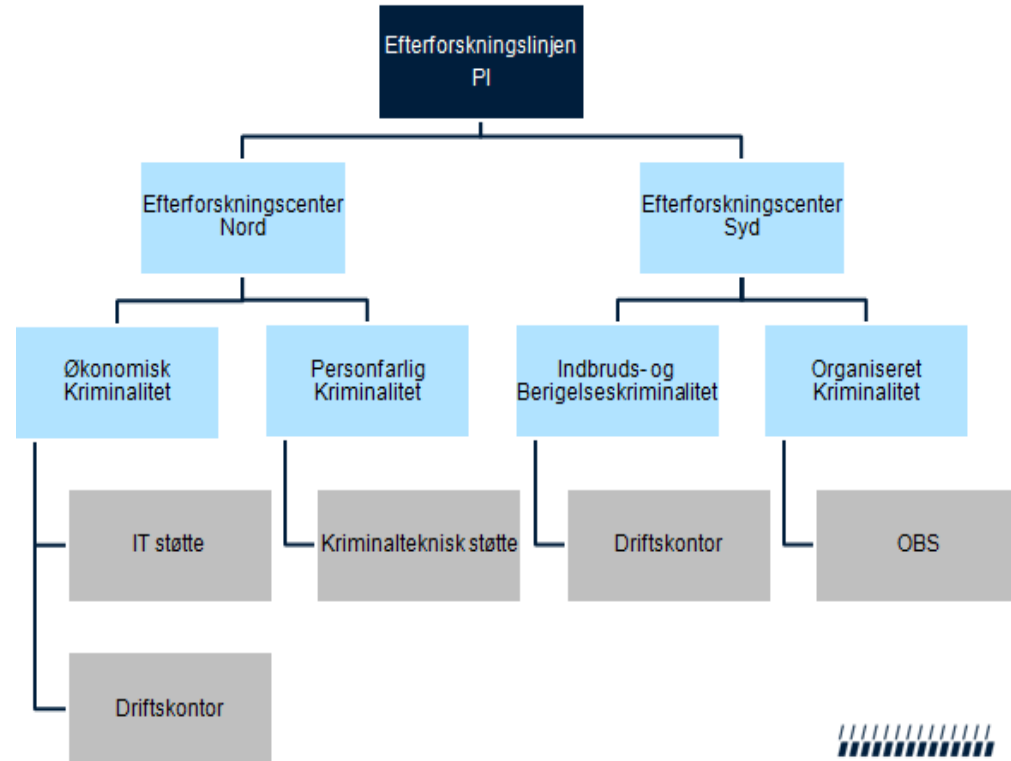
Organisering

... styrket efterforskning

En efterforskningslinje gør det muligt at:

- Specialisere efterforskningen af de større og mere komplekse straffesager, så sager af høj kvalitet kan sendes hurtigere gennem straffesagskæden.

- Opnå en mere effektiv efterforskning med større fleksibilitet i forhold til kapacitetsudnyttelse

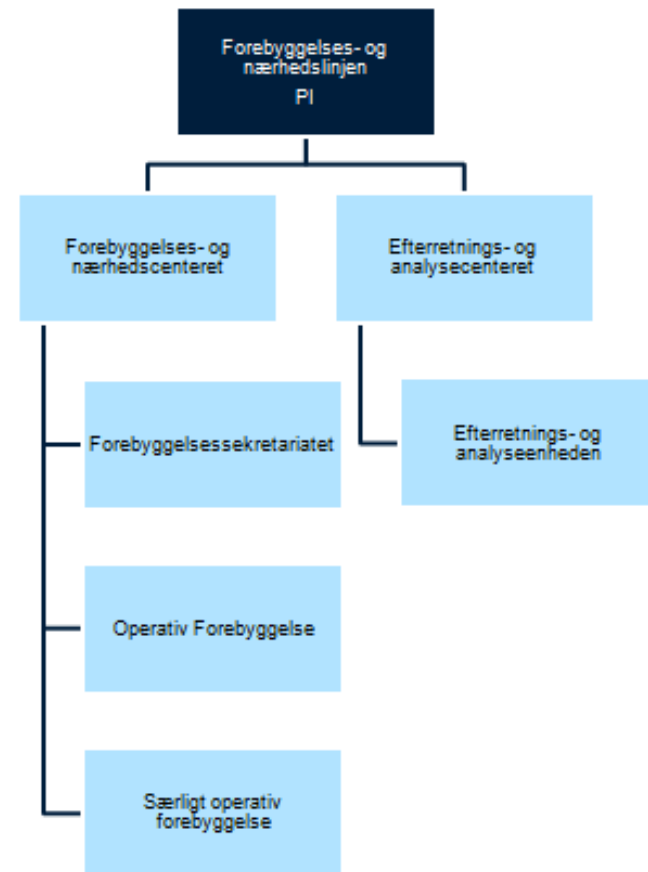


Organisering

... en styrket forebyggende indsats

En Forebyggelses- og nærhedslinje skaber grundlag for:

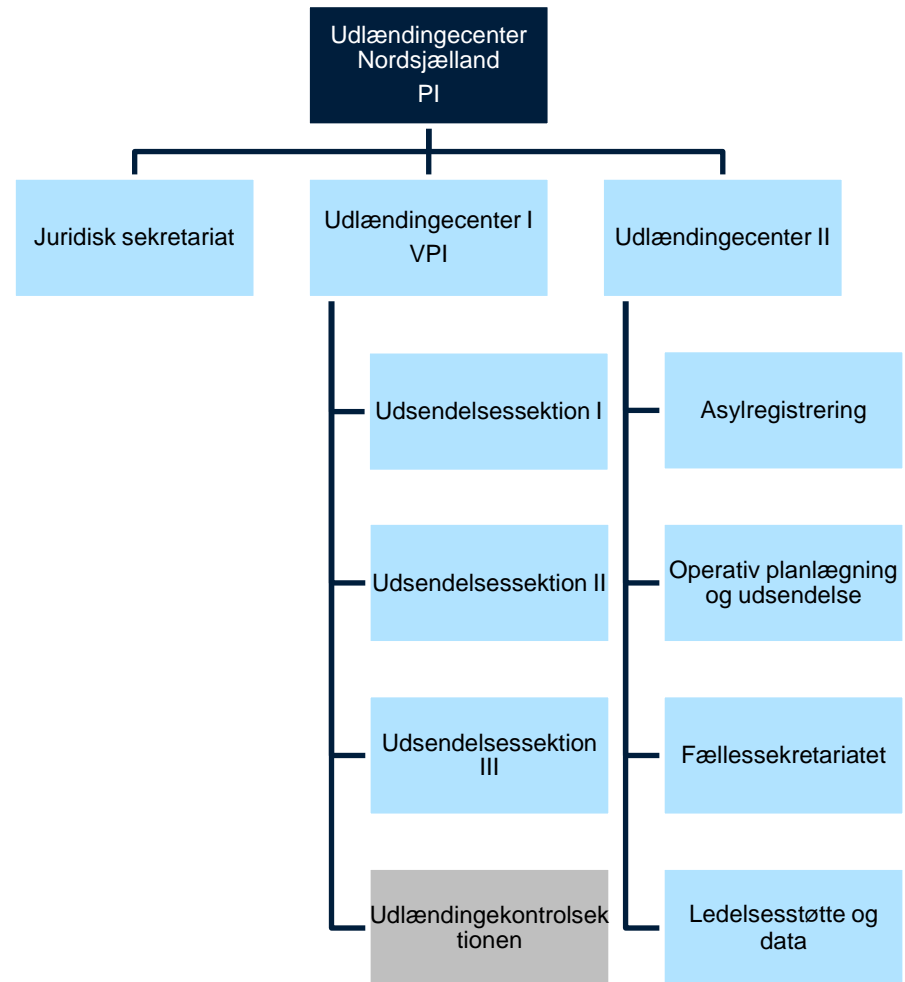
- Fælles retning og sammenhængskraft i forebyggelsesindsatsen
- Styrket samarbejdet med politikredsens 13 kommuner om forebyggelse
- Der tilknyttes en områdebetjent til hver kommune og en ekstra til Heimdalskvarteret. Derudover arbejder de særligt operative forebyggere i SUB-områderne
- Målrettet fokus på forebyggelsesarbejdet i SUB-områderne
- Bedre understøttelse af videns- og analysebaseret politiarbejde



Organisering

... et vedvarende fokus på udlændingeområdet

Udlændingelinjen har et fortsat vedvarende fokus på asylregistrering og udsendelse.



Organisering

... fortsat fire stationer og Udlændingelinjen i Birkerød

